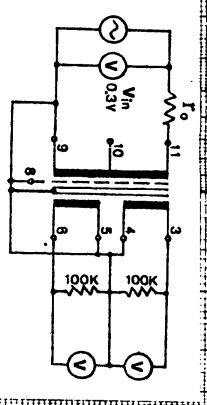
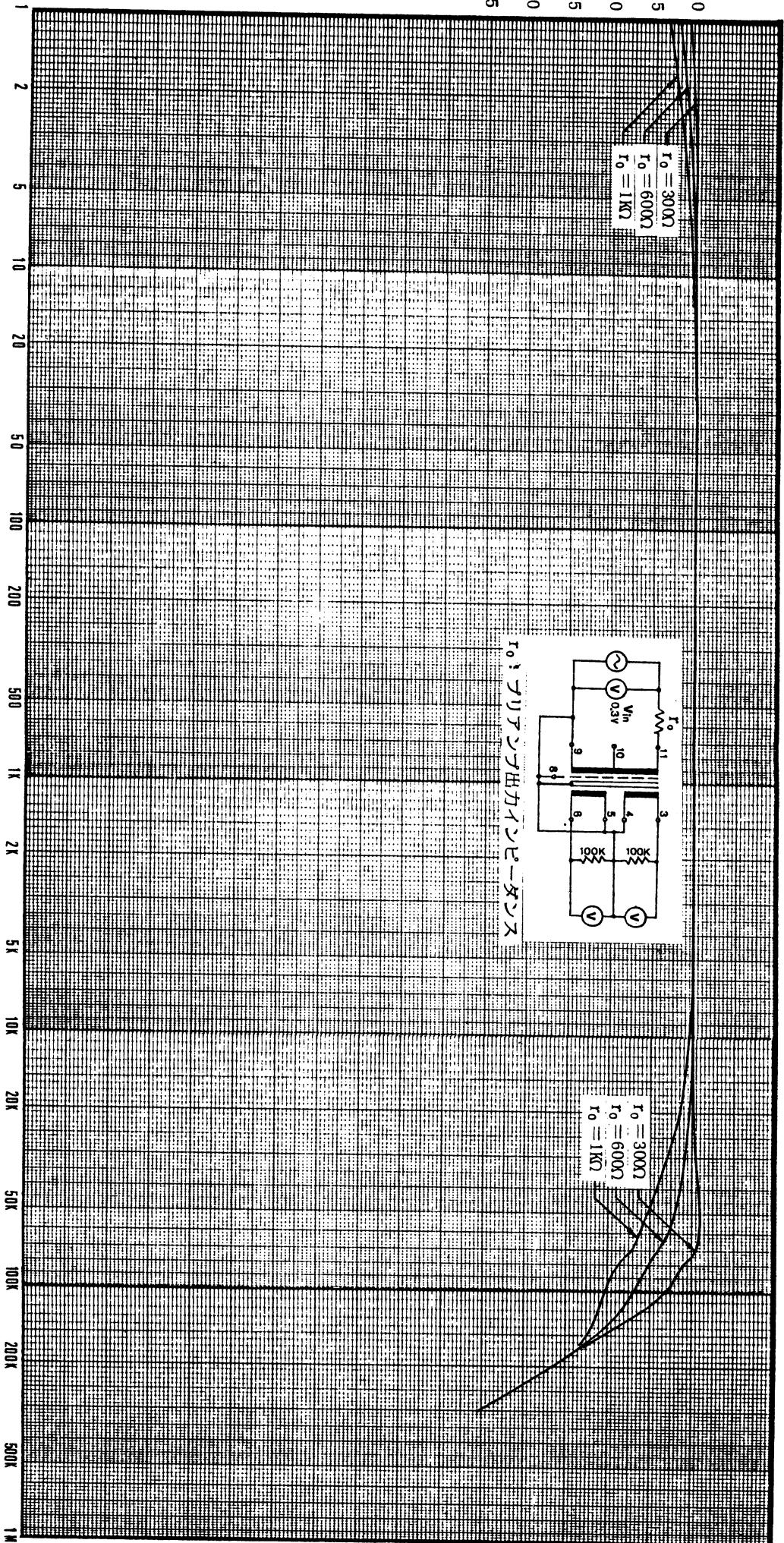


インピーダンス
[dB] — 0
— 5
— 10
— 15
— 20
— 25

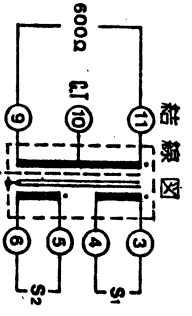


T₀ : リアクトン出力インピーダンス

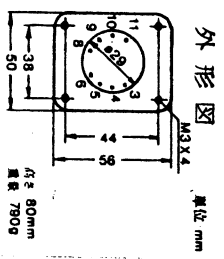
T₀ = 300Ω
T₀ = 600Ω
T₀ = 1kΩ

- ◆ 変圧比 (1次 : 2次) 1 : 2+2
- ◆ 1次インピーダンス 600Ω
- ◆ 2次最大出力電圧 15V+15V (30Hz、 $r_0 = 600\Omega$ 、歪率0.2%)
- ◆ 1次インダクタンス 35H (0.1V) 55H (1V) 110H (最大) .. 50Hz
- ◆ 巻線直流抵抗 (20°C) 1次 35Ω 2次 37Ω + 37Ω

周波数 [Hz]



変圧比 1 : 2+2



寸法 80mm
重量 780g